

Upínací přípravek pro KOSTKA č.2

Materiál - min. pevnost R_m 490-555Mpa; Mez kluzu 400-495Mpa.

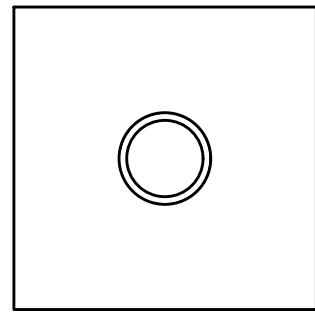
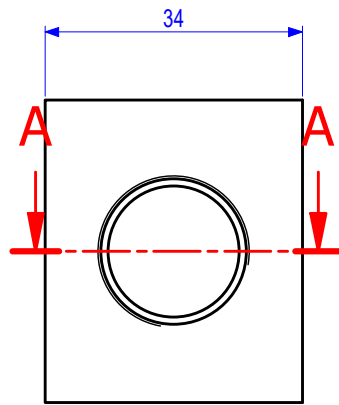
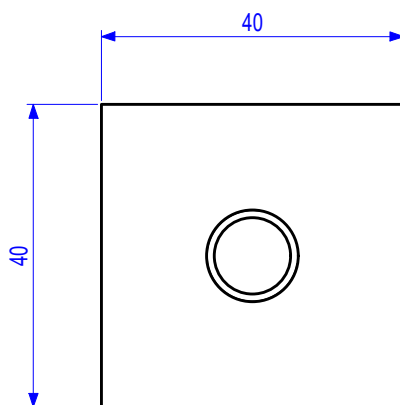
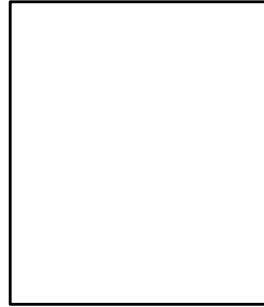
Materiál - tvrdost všech ploch v kontaktu s obrobkem 58HRC, jak prvku polohovacích, tak upínacích plochách.

Maximální váha 6 kg

Uchycení 2x imbusový šroub M12; včetně krytování tohoto uchycení; přesné polohovací kameny pro opakované upnutí do stroje bez zaměřování.

Možnost maximálního využití stolu stroje. Upnutí minimálně 6ks obráběných dílců současně.

- 1) rozměr polotovaru 40x40 - L 36mm
- 2) úhlování kostky, odjehlení hran 0,5x45°
- 3) vrtání, závitování M12 - 2x
- 4) vrtání, závitování M20 levý x L40
- 5) hrany závitů sraženy, proniky odjehleny
- 6) materiál obrobku OCEL S235JR



A-A (1:1)

